



LES CHEMINÉES GAZ

Avec un foyer au gaz, vous optez pour une énergie simple d'utilisation et assumez un choix esthétique, design : des galets ultramodernes, une rampe de flammes régulières, et un choix de cadres très contemporains.

Cheminées GODIN et GRDF se sont associés pour promouvoir le développement d'une nouvelle gamme d'inserts et de poêles au gaz naturel. Découvrez-en les caractéristiques dans les pages suivantes.





MARSANEY



Description :

Plateaux, sole foyère et assise en verre laqué coloris taupe satiné. Soubassement en pierre marbrière du Portugal. Meuble portes coulissantes en mélaminé bois flotté châtaigne.

Dimensions :

L. 270 x H. 94 x P. 60 cm

Matériaux et coloris :



Verre laqué
taupe satiné



Pierre
marbrière
du Portugal



Mélaminé
bois flotté
châtaigne

Insert présenté :

- AGOS 2V



Description :

Cheminée en pierre bleue du Hainaut adoucie (soubassement et piliers), bandeau métal en acier noir. 3 meubles tiroirs coulissants coloris 221 mélaminé bois flotté blanc.

Dimensions : 393,6 x 60 cm

Matériaux et coloris :



Pierre
bleue du
Hainaut
adoucie



Acier
peint HT
noir



Mélaminé
bois flotté
blanc

Insert présenté :

- STRATUS 3V





ASPHALTE



Description :

Cheminée sur coffrage à réaliser à la pose, en pierre marbrière du Portugal avec une sole foyère, un plateau et une assise en Neolith coloris iron grey.

Dimensions : 230 x 60 cm

Conseils déco :

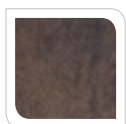
À gauche de la cheminée, ce meuble télé en bois laqué Terre d'ombre mat (M94) avec une tablette Neolith est réalisable sur mesure. Une niche réalisée lors de la pose et agrémentée d'étagères en verre viendra apporter la dernière touche d'esthétisme à ce modèle.

Demandez conseil à votre revendeur.

Matériaux et coloris :



Pierre
marbrière
du Portugal



Neolith
iron grey



Bois laqué
Terre d'ombre
mat

Insert présenté :

- CIRRUS 1300





NEVILLE



Description :

Dans ce vaste espace, à tendance boisée, nous avons libéré le volume grâce au parallélépipède central, tapissé de Neolith coloris iron grey. Déclinable en 8 coloris, ce matériau révolutionnaire, de type porcelanique est le produit de matières premières transformées. Il est compact et résistant.

L'habillage central est modulable selon le volume de votre pièce, notre savoir-faire cinquantenaire et la souplesse de notre production nous permettant d'adapter notre production à toute demande.

Dimensions présentés :

L.220 x H.60 x P.161 cm

Matériaux et coloris :



Neolith iron grey

Insert présenté :

- ARCUS DOUBLE FACE









DIAMANT



Description :

Sur coffrage à réaliser à la pose, cette cheminée est faite en pierre marbrière du Portugal avec une tablette en Neolith blanc artic.

Dimensions :

287 x 65 cm

Matériaux et coloris :



Pierre marbrière du Portugal Neolith blanc artic

Insert présenté :

- STRATUS 2V





JOLIBEL



Description :

Le soubassement de cette cheminée est réalisé en granit blacki antiguo et en pierre marbrière du Portugal. La hotte à réaliser lors de la pose, laisse apparaître le tubage noir pour un rendu actuel et design.

Dimensions : 200 x 65 cm

Matériaux et coloris :



Pierre
marbrière
du
Portugal

Granit
blacki
antigo

Insert présenté :

- STRATUS 3V



REVAL



Description :

Cheminée centrale en pierre de Mauzens et sole foyère en Neolith coloris basalt black.

Dimensions : 215 x 76.4 cm

Conseils déco :

À gauche de la cheminée, cette étagère en mélaminé finition chêne odéon est réalisable sur mesure dans nos ateliers. Modèle présenté encastré dans un coffrage à réaliser à pose. Demandez conseil à votre revendeur.



Matériaux et coloris :



Pierre de
Mauzens



Neolith
basalt
black

Insert présenté :

- ARCUS EPI

Dimensions aménagement :

L.200 x H.184 cm



MAILLE



Description :

Cheminée à encastrer dans un coffrage à réaliser à la pose.
Cadre acier peint HT blanc.

Dimensions :

L. 113 x H. 50 x P. 5 cm

Matériaux et coloris :



Acier
peint HT
blanc



Acier
peint HT
noir

Insert présenté :

- AGOS



